



STEBAnet mobile

Compact : Enregistreur de données avec connexion en ligne

Nos enregistreurs de données sont des appareils de transmission compacts pouvant accueillir jusqu'à 4 capteurs, connectés par câble ou à distance via Bluetooth. Les données collectées sont transmises via le réseau mobile vers notre système en ligne ou local de gestion de processus. Grâce à leur faible consommation d'énergie, ces appareils sont parfaitement adaptés à l'exploitation de points de mesure décentralisés.
Compact. Fiable. Autonome.

Nos points forts en un coup d'œil !



Transmission de données sécurisée

Transmission chiffrée des données à l'intervalle souhaité via le réseau mobile (Narrowband IoT)



Sécurité des données en cas d'interruption de communication

Stockage des données dans la mémoire interne et envoi différé dès que le réseau est à nouveau disponible



Alimentation électrique

Batterie, solaire ou secteur



Surveillance en temps réel

Surveillance rapide des valeurs mesurées et alarme immédiate en cas d'écart



Plusieurs mesures simultanées

Jusqu'à 4 capteurs de tout type peuvent être connectés par câble ou via Bluetooth



Service complet STEBATEC

Nos experts vous accompagnent du conseil à la conception, en passant par l'installation, jusqu'à la finalisation du projet

Votre enregistreur de données flexible: STEBAnet mobile

Versions d'appareils pour une large gamme de tâches de mesure dans les domaines des eaux usées, de l'eau potable, de l'industrie et des milieux aquatiques.

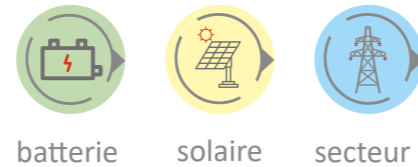


Données de mesure disponibles partout

Accès permanent aux données via la plateforme web, quel que soit le terminal.

Alimentation énergétique flexible

Selon l'application, un fonctionnement sur batterie, solaire ou secteur est possible. Le choix de l'alimentation est défini conjointement.



batterie solaire secteur

Sources de données

Analogique 4...20 mA	Digitale	Bluetooth
<ul style="list-style-type: none"> Niveau Conductivité pH Oxygène Turbidité ... 	<ul style="list-style-type: none"> Surveillance de couvercle de regard Contact de porte Interrupteur à flotteur Compteur de volume ... 	<ul style="list-style-type: none"> Niveau Température

Capteurs Bluetooth

Longue durée de fonctionnement – sans câble



Homologation Ex	ATEX zone 1	ATEX zone 1
Plage de mesure	0-10m	0-5m
Résolution	1 mm	1 mm
Longueur de câble	jusqu'à 12 m	-
Autonomie	jusqu'à 8 ans (intervalle de mesure de 10 s)	jusqu'à 10 ans (intervalle de mesure de 10 s)

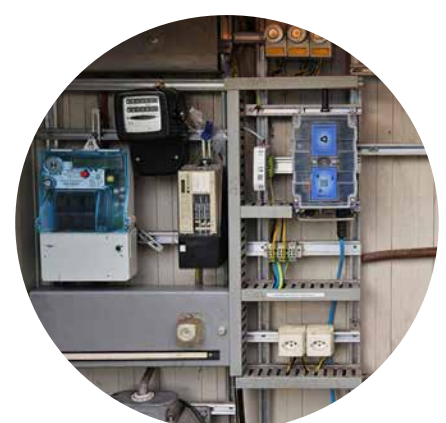
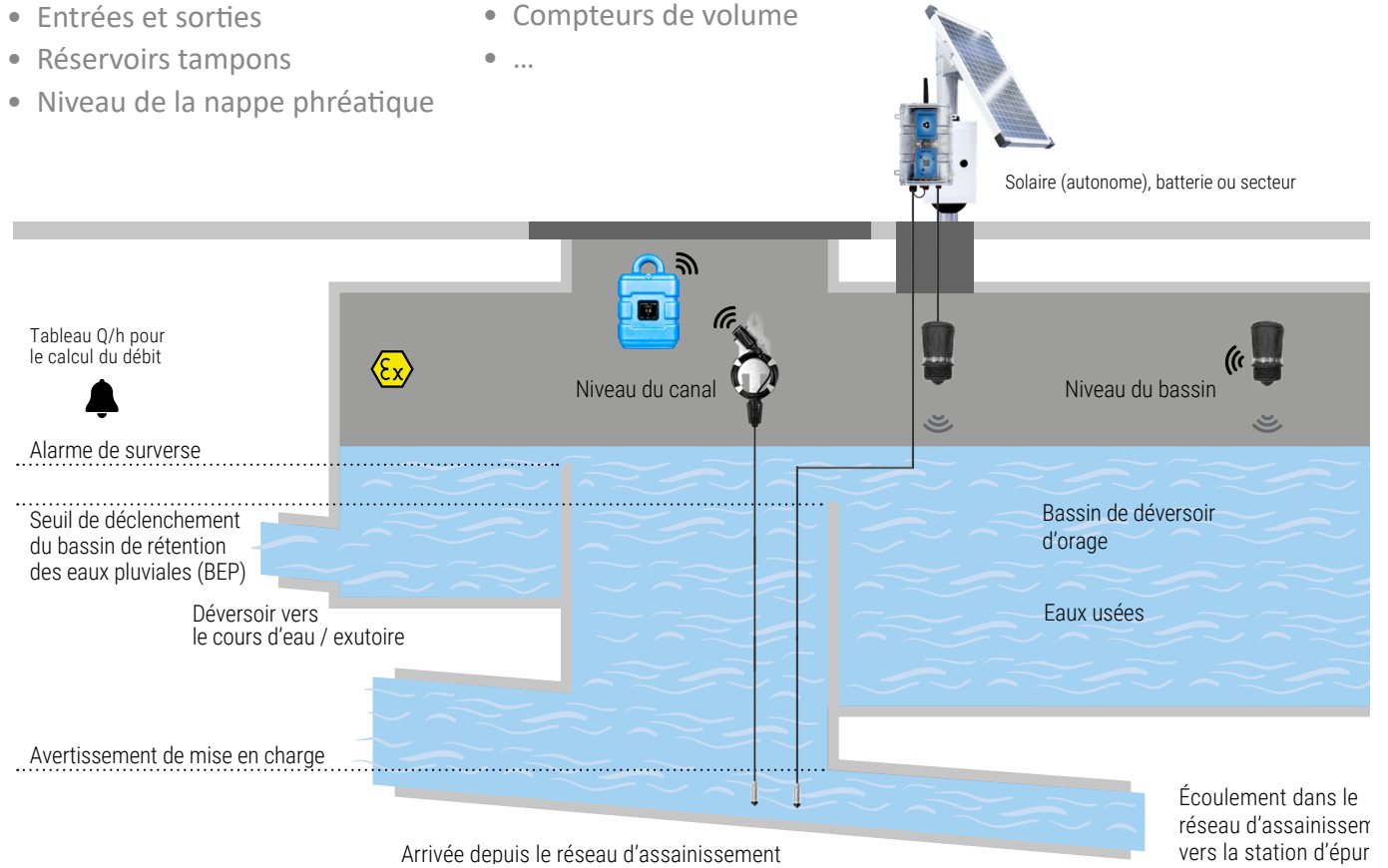


Dimensions (L x H x P)	86 x 175 x 64 mm (sans antenne)	130 x 250 x 78 mm (sans antenne)	130 x 240 x 84 mm (sans antenne)	106 x 169 x 61 mm	106 x 169 x 61 mm
Homologation Ex	-	-	ATEX zone 2	-	ATEX zone 1
Signaux	4 x entrées analogiques ou digitales / compteur	4 x entrées analogiques ou digitales / compteur	2 x entrées analogiques ou digitales / compteur	4 x entrées digitales / compteur	Jusqu'à 4 capteurs Bluetooth Option : 1 signal analogique
Température de fonctionnement	-20 °C à +60 °C	-20 °C à +60 °C	-20 °C à +50 °C	-10 °C à +60 °C	-20 °C à +50 °C
HR: Humidité relative	15 à 90 % HR	15 à 90 % HR	15 à 90 % HR	15 à 90 % HR	15 à 90 % H
Indice de protection	IP66	IP66 / IP68	IP66 / IP68	IP68	IP68 / IP69
Transmission des données	Intervalles librement définissables (ex. toutes les 15 min)	Intervalles librement définissables (ex. toutes les 15 min)	Intervalles librement définissables (ex. toutes les 15 min)	Intervalles librement définissables (ex. toutes les 15 min)	Intervalles librement définissables (ex. toutes les 15 min)
Alimentation *	Batterie (jusqu'à 5 ans) Accumulateur (jusqu'à 2 ans) 9...32 V DC	Batterie (jusqu'à 5 ans) Accumulateur (jusqu'à 2 ans) 9...32 V DC	Batterie (jusqu'à 5 ans) Accumulateur (jusqu'à 2 ans) 9...32 V DC	Batterie (jusqu'à 6 ans)	Batterie (jusqu'à 10 ans)

* Durée de fonctionnement fortement dépendante de l'intervalle de mesure et de transmission des données

Domaines d'application

- Puits
- Déversoirs de crue
- Canaux de rétention
- Bassins de rétention
- Entrées et sorties
- Réservoirs tampons
- Niveau de la nappe phréatique
- Mesures temporaires
- Surveillance des couvercles de puits
- Contact de porte
- Interrupteur à flotteur
- Compteurs de volume
- ...



Envie d'en savoir plus ?

Inscrivez-vous pour un conseil personnalisé.
Nous sommes volontiers à votre disposition.

+41 32 366 95 95 • info@stebatec.ch • stebatec.ch


STEBATEC[®]
driven by water