

Rapport de projet

Point de mesure Armasuisse, St. Maurice

Projet : « Stationär » avec puits

Description du projet

- Livraison, montage et mise en service en une journée
- Interruption du débit pendant 1 heure

Déroulement du montage



1. Poser le soufflet d'arrêt



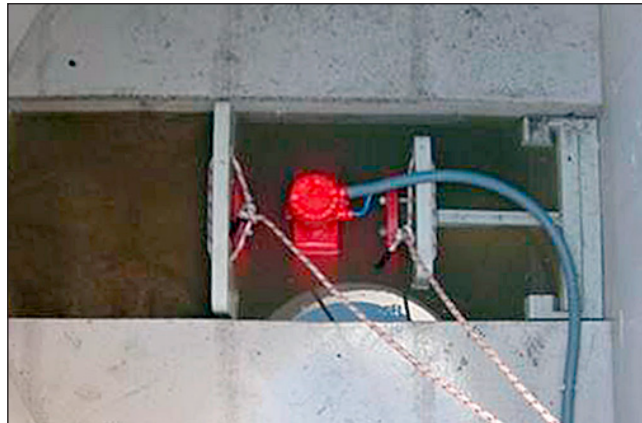
2. Interrompre le tuyau



3. Positionner le puits



4. Assembler le tuyau et le manchon,
enlever le soufflet d'arrêt



7. Mise en service



5. Monter l'appareil de mesure



6. Poser le câble et le raccorder