



# STEBATEC®

Mesurer – Commander – Réguler

Le système de commande de processus externalisé rend une infrastructure propre superflue

## ARAbella online dans le Cloud augmente la sécurité et le confort pour des petites STEP avec exigences élevées

- Très haute protection contre les attaques pirates
- Système de commande de processus ultra moderne basé sur le web
- Contrôle total des frais grâce à la solution de licence
- Accès à des logiciels les plus actuels et aux dernières technologies



Le préposé à l'épuration, Michel Hess de la STEP « Am Twannbach », commande l'installation via ARAbella online dans le Cloud.

### Inventaire

Les stations d'épuration (STEP) de plus petite taille sont souvent non-occupées en permanence, mais suivies par des préposés à l'épuration d'autres installations ou par des administrateurs communaux. En font partie les STEP de Erlach, La Ferrière, Twann et Prèles. Leurs exploitants s'étaient penchés sur une solution possible de commander à distance, afin d'obtenir rapidement et facilement un aperçu du processus en cours ou de pouvoir modifier diffé-

rents paramètres, sans être obligé de se déplacer à chaque fois. Dans ce cas, un système de commande de processus basé sur le web représente la meilleure solution, mais elle devrait également être économiquement supportable. L'idée d'un investissement lourd ou de l'entretien d'une propre infrastructure de serveurs a été rejetée par les quatre exploitants pour des raisons de coût. En revanche, une licence pour une solution en ligne avec un système de commande de processus dans le Cloud avait rencontré un grand intérêt.

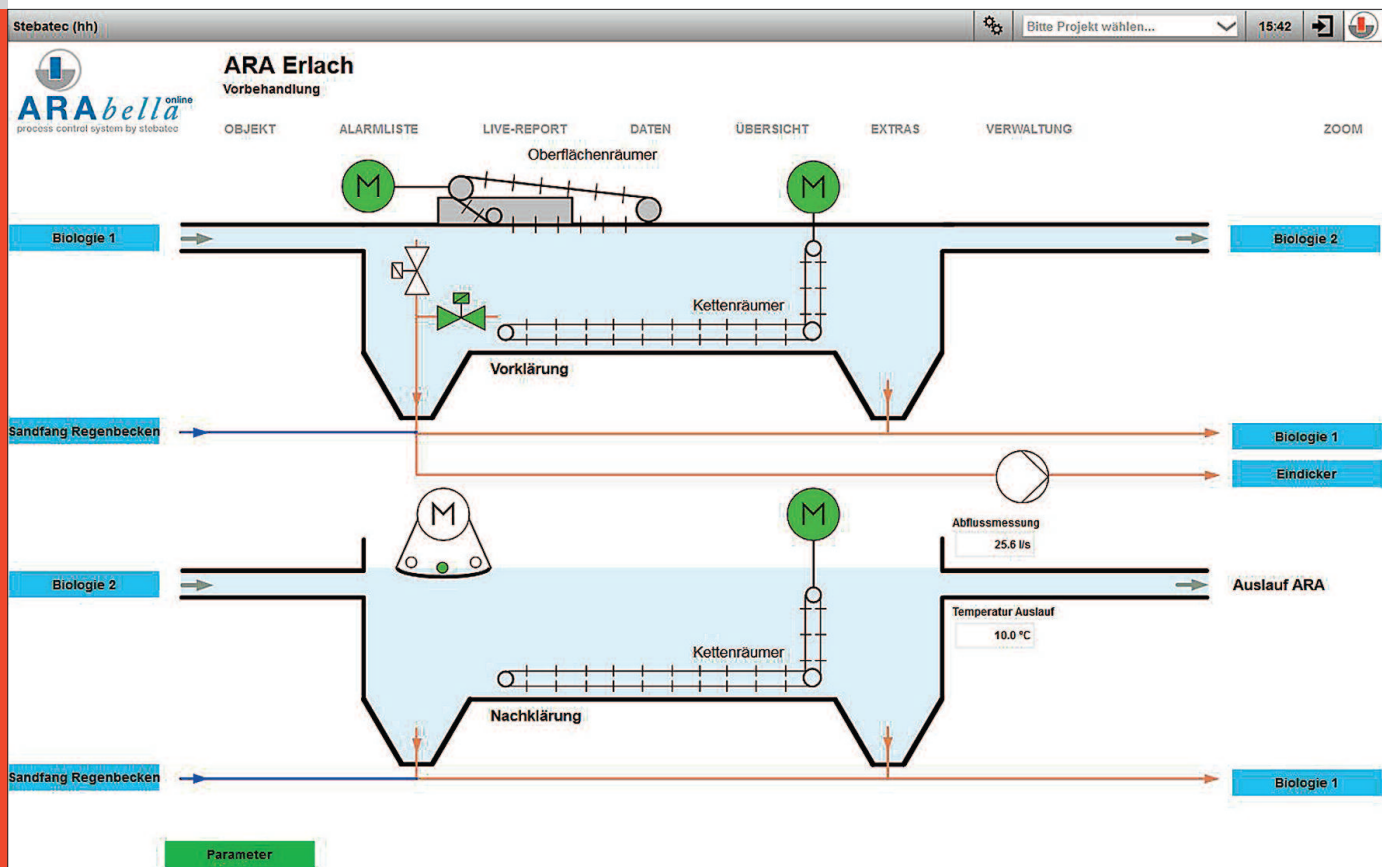
## Exigences

- Système de commande de processus commandable à distance
- Solution économique et budgétaire
- Commandes et possibilités d'intervention sur place sont conservées
- Grande fiabilité et accès toujours garanti

## Réalisation

Durant les trois dernières années, les quatre installations ont été raccordées à ARAbella online de STEBATEC, un système de commande de processus basé sur le web. Cette solution offre la sécurité contre des attaques pirates, une protection d'un niveau qu'une petite station d'épura-

tion ne pourra jamais s'offrir. De plus, les serveurs ARAbella et les accès Internet disposés de manière redondante augmentent massivement la fiabilité. La commande locale via écran tactile ou commutateurs manuels reste conservée ainsi que la commande proprement dite sur la STEP, mais l'accès via Internet est possible de n'importe où. En ce qui concerne les quatre exploi-



Le système de commande de processus ARAbella reflète individuellement l'infrastructure de chaque station d'épuration – illustration d'une copie d'écran (screenshot) de la représentation du prétraitement dans la STEP de Erlach.

tants, ils se sont tous décidés pour la solution de licence qui est très avantageuse pour eux. Elle s'applique, en règle générale, aux plus petites installations ou aux solutions provisoires lorsque des groupements de stations d'épuration sont à l'étude. Avec le droit de licence, les exploitants achètent un pack complet de prestations de service à un coût qui peut être budgété de manière fixe. Cette solution leur évite notamment un investissement dans des infrastructures coûteuses comme serveur, ASI, un système de sauvegarde ou l'alimentation électrique conçue de façon redondante de tous les composants du hardware. Par ailleurs, les clients travaillent toujours avec la version software actuelle, car toutes les mises à jour sont incluses et se font automatiquement. Depuis la mise en ligne du système de commande de processus adapté à leurs installations, les quatre stations d'épuration disposent, malgré la solution économique de licence, d'un système ultra moderne, compatible avec les toutes dernières technologies. Le contrôle des processus peut alors, sans grands trajets, être géré à distance.



Le hardware STEBAnet utilisé pour l'échange des données entre les systèmes de commande chez le client et le serveur ARAbella comprend un modem RTC, un switch Ethernet, un modem cellulaire jusqu'à 4G, ainsi qu'un routeur et un firewall. De plus, l'appareil STEBATEC permet l'accès aux installations du client à des fins de maintenance à distance.