



STEBATEC®

Mesurer – Commander – Réguler

Système d'alarme STEBalarm pour la société AEK Energie AG

- Alarme combinée et visualisation du processus
- Solution redondante basée sur le web, compatible avec smartphone
- Enregistrement des données de tous les événements déclencheurs d'alarmes
- Saisie des valeurs des compteurs d'énergie



La centrale thermique de Roggwil, l'une des installations d'AEK Energie AG, qui est intégrée dans le système d'alarme STEBalarm.

Inventaire

AEK Energie AG est le premier fournisseur d'électricité du pied Sud du Jura. L'entreprise fondée en 1894 dispose d'un vaste parc d'installations grandi au fil des années et exploite, entre autres, 40 centrales thermiques. La croissance réalisée pas-à-pas s'est également reflétée au niveau des systèmes d'alerte – la société disposait de différentes solutions indépendantes. Cette grande variété et la collaboration avec

plusieurs fabricants a conduit l'entreprise à un surcroît inutile de travail et de frais. C'est la raison pour laquelle AEK Energie AG a cherché une nouvelle solution efficace et plus facile à utiliser qui doit remplacer l'ensemble des solutions partielles existantes. Pour cela, les nombreuses commandes existantes doivent être reliées de manière fiable et sûre, ce qui nécessite, de temps à autre, le développement d'interfaces avec une programmation particulière.

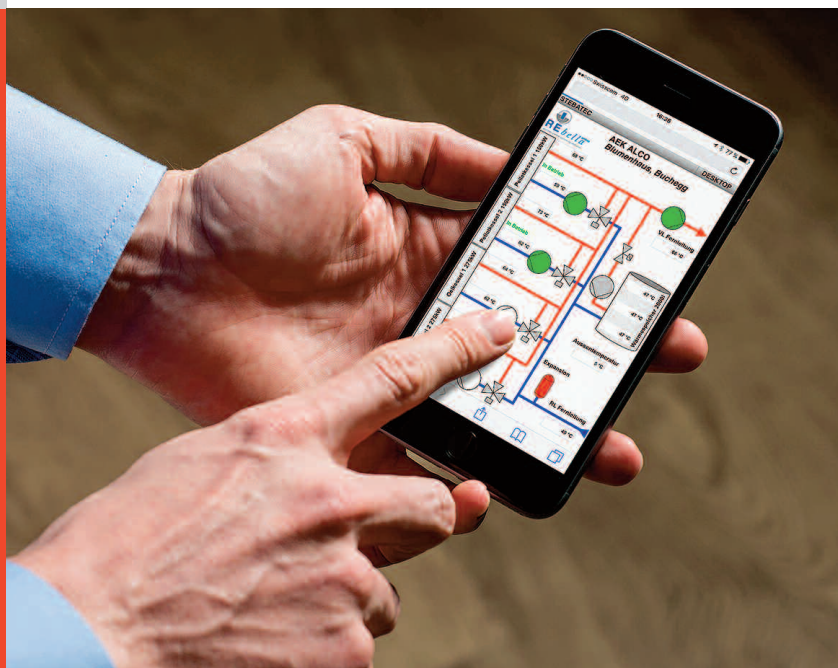
Exigences

- Système d’alarme sûr pour toutes les installations
- Serveur d’alarme pour le maniement de l’alarme et du piquet
- Collecte des données de tous les compteurs électriques
- Statut des installations dans un Cockpit
- Collecte des données d’exploitation ainsi que enregistrement des données pour la visualisation et exportation des données

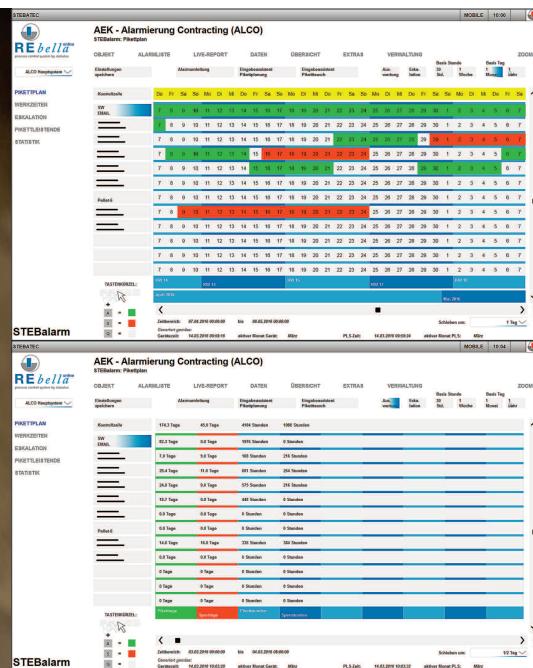
Réalisation

Le système d’alarme STEBalarm répond à l’ensemble des exigences de AEK Energie AG. La visualisation du processus offre un aperçu des installations et événements en temps réel. Par ailleurs, la solution basée sur le web permet un accès permanent aux installations – y compris depuis le smartphone. L’alerte se fait, en règle générale, via la station de tête au siège social d’AEK, mais les installations peuvent aussi alerter de façon autonome, ce qui garantit la redondance demandée. L’intégration de toutes les installations existantes représentait un challenge;

l’application de la solution n’était en partie réalisable qu’au niveau hardware. Entre-temps, 30 installations se sont intégrées au système, sachant que les plans de piquet avec les niveaux d’escalade sont déjà enregistrés. Il est donc possible de consulter tous les états actuels et de gérer les alarmes par un simple clic. La solution uniforme et facile à utiliser réduit la complexité de gestion d’AEK Energie AG en ce qui concerne le traitement des alarmes. La nouvelle installation a été immédiatement utilisée pour intégrer les compteurs électriques, ce qui offre aujourd’hui la possibilité de pouvoir consulter continuellement l’état le plus actuel.



L'accès à tous les composants et toutes les alarmes est aussi possible par smartphone.



Le plan de piquet peut être représenté de différentes manières et permet à tout moment d'accéder à la situation actuelle d'un seul coup d'œil.

Documentation en images

STEBATEC MOBILE 10:07

REbella online
process control system by stebatec

AEK - Alarmierung Contracting (ALCO)
Aktuelle Alarme

OBJEKT **ALARMLISTE** LIVE-REPORT DATEN ÜBERSICHT EXTRAS VERWALTUNG

Datenfilter

anstehende Alarme CSV Datenexport

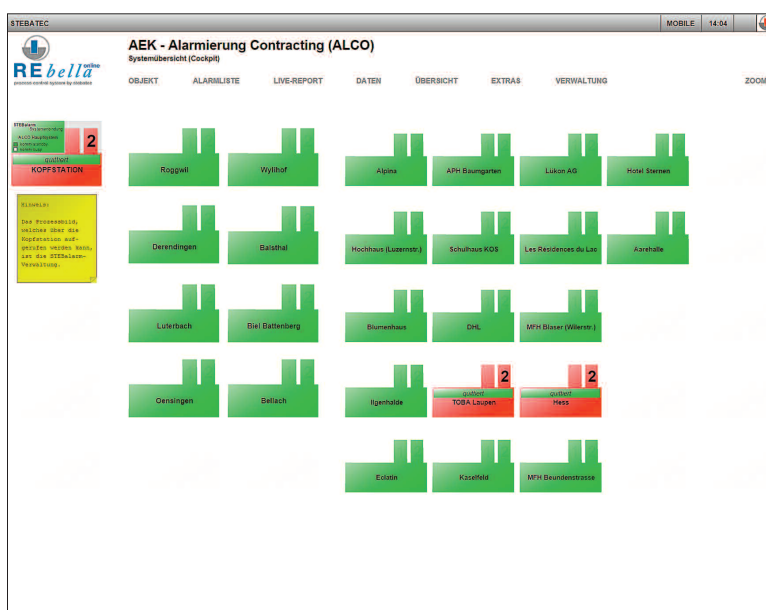
Nummer	Bauwerk	Bauwerksname	Alarmtext	TagName	Prio.	Aktivierungszeit	Änderungszeit	Alarmstatus	alarmierter Nutzer	Wechsel in	Schritt	
21	5	FW Bellach	P1_US_Römerstrasse17(Schönl)		1	2016-03-14 09:48:28	2016-03-14 09:48:28	QUITTIEREN	ABLEHNEN	17 min	1	
22	5	FW Bellach	P1_US_Römerstrasse25(Dick)		1	2016-03-14 09:48:28	2016-03-14 09:48:28	QUITTIEREN	ABLEHNEN	17 min	1	
9	5	FW Bellach	P2_SA_Oelkessel		2	2016-03-14 09:46:03	2016-03-14 09:46:51	QUITTIEREN	ABLEHNEN	15 min	1	
2	9	MFH Blaser (Getalpingen)	Siloniveau 50%		2	2016-03-14 07:52:02	2016-03-14 08:10:53	quittiert	ABLEHNEN	0 min	0	
2	4	Hess (Bellach)	Siloniveau 50%		2	2016-03-12 22:34:30	2016-03-13 08:00:04	quittiert	ABLEHNEN	keiner	0 min	0
3	17	FW Balsthal	P2_SA_Sonstiges		2	2016-03-12 15:56:55	2016-03-12 16:00:02	quittiert	ABLEHNEN	keiner	0 min	0

1 - 6/16

zurückgestellte Alarme (bis Werkzeiten) CSV Datenexport

Nummer	Bauwerk	Bauwerksname	Alarmtext	TagName	Prio.	Aktivierungszeit	Änderungszeit	Alarmstatus
0								

Le système d'alarme STEBAlarm intégré dans le système de commande de processus REbella offre donc l'aperçu fiable de toutes les alarmes, attendu depuis longtemps.



La vue d'ensemble du système dénommé «Cockpit» montre toutes les installations. Les installations colorées en rouge indiquent les alarmes actives; un clic sur l'installation permet d'accéder aux détails correspondants.

Les alarmes entrantes peuvent être acquittées ou refusées par un simple clic et ainsi être transférées en conformité au plan de piquet.

STEBATEC MOBILE 14:10

REbella online

process control system by stebatec

AEK - Alarmierung Contracting (ALCO)

Historische Alarme (STEBalarm)

OBJEKT ALARMLISTE LIVE-REPORT DATEN ÜBERSICHT EXTRAS VERWALTUNG ZOOM

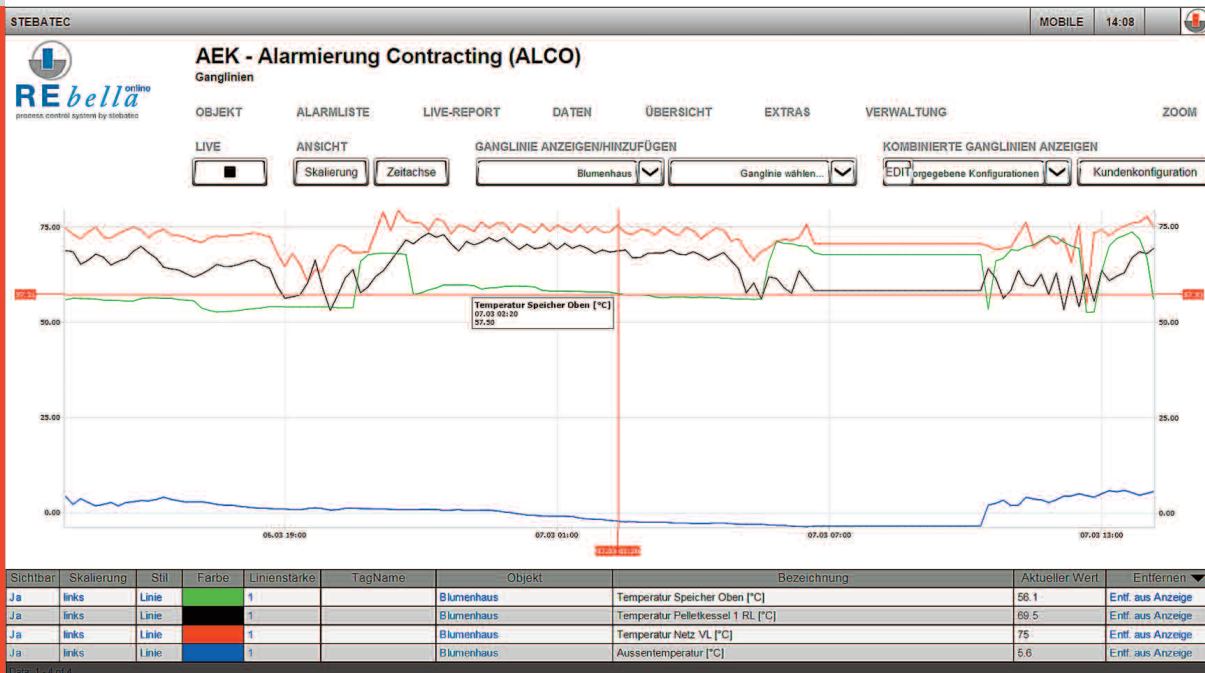
Datenanforderung Datenfilter

Dateneufzeichnung CSV Datenexport

Zeitstempel	Nummer	Bauwerk	Bauwerksname	Status	Text
2016-03-07 12:50:04	14	0	Kopfstation	quitiert	Alarm quitiert: Kommunikationsstörung mit Alpina (Burgdorf)
2016-03-07 12:48:07	14	0	Kopfstation	aktiv	Sende Email -> EMAIL SW ()
2016-03-07 12:48:07	14	0	Kopfstation	aktiv	Sende SMS -> ()
2016-03-07 12:47:21	14	0	Kopfstation	aktiv	neuer Alarm: Kommunikationsstörung mit Alpina (Burgdorf)
2016-03-07 12:18:45	14	0	Kopfstation	quitiert	Statuswechsel AKTIV zu INAKTIV -> wird gelöscht, da quitiert: Kommunikationsstörung mit Alpina (
2016-03-07 11:35:02	3	17	FW Bahnhaf	quitiert	Statuswechsel AKTIV zu INAKTIV -> wird gelöscht, da quitiert: PZ_SA_Sonstiges
2016-03-07 11:22:34	14	0	Kopfstation	quitiert	Alarm quitiert: Kommunikationsstörung mit Alpina (Burgdorf)
2016-03-07 11:19:34	14	0	Kopfstation	aktiv	Sende Email -> EMAIL SW ()
2016-03-07 11:19:34	14	0	Kopfstation	aktiv	Sende SMS -> ()
2016-03-07 11:18:40	14	0	Kopfstation	aktiv	neuer Alarm: Kommunikationsstörung mit Alpina (Burgdorf)
2016-03-07 10:47:23	14	0	Kopfstation	quitiert	Statuswechsel AKTIV zu INAKTIV -> wird gelöscht, da quitiert: Kommunikationsstörung mit Alpina (
2016-03-07 10:31:20	24	0	Kopfstation	quitiert	Statuswechsel AKTIV zu INAKTIV -> wird gelöscht, da quitiert: Kommunikationsstörung mit Blumenha
2016-03-07 08:23:07	14	0	Kopfstation	quitiert	Alarm quitiert: Kommunikationsstörung mit Alpina (Burgdorf)
2016-03-07 08:20:04	14	0	Kopfstation	aktiv	Sende SMS -> ()
2016-03-07 08:20:04	14	0	Kopfstation	aktiv	Sende Email -> EMAIL SW ()
2016-03-07 08:19:33	14	0	Kopfstation	aktiv	neuer Alarm: Kommunikationsstörung mit Alpina (Burgdorf)
2016-03-07 07:47:13	14	0	Kopfstation	quitiert	Statuswechsel AKTIV zu INAKTIV -> wird gelöscht, da quitiert: Kommunikationsstörung mit Alpina (
2016-03-07 07:05:38	24	0	Kopfstation	quitiert	Alarm quitiert: Kommunikationsstörung mit Blumenhaus
2016-03-07 07:04:33	15	0	Kopfstation	inaktiv	Alarm quitiert und entfernt: Kommunikationsstörung mit Beundenstrasse (Lengnau)
2016-03-07 07:01:42	15	0	Kopfstation	inaktiv	Sende SMS -> ()
2016-03-07 07:01:42	24	0	Kopfstation	aktiv	Sende Email -> EMAIL SW ()
2016-03-07 07:01:42	15	0	Kopfstation	inaktiv	Sende Email -> EMAIL SW ()
2016-03-07 07:01:42	24	0	Kopfstation	aktiv	Sende SMS -> ()
2016-03-07 05:53:19	24	0	Kopfstation	aktiv	neuer Alarm: Kommunikationsstörung mit Blumenhaus
2016-03-07 02:41:17	15	0	Kopfstation	inaktiv	Statuswechsel AKTIV zu INAKTIV: Kommunikationsstörung mit Beundenstrasse (Lengnau)

1 - 25 / 25

Tous les événements déclencheurs d'alarmes sont saisis et classés de manière à permettre une recherche des événements antérieurs à tout moment.



Des courbes chronologiques, dans le cas présent celles concernant la température, indiquent, en un seul coup d'œil, l'endroit qui présente des anomalies.