

Rapport de projet

Tunnel du Belchen – Mesure de l'eau de montagne

Projet : ASTRA – Office fédéral des routes (CH)

Description du projet

Pour saisir des données hydrauliques de mesure précises comme base pour l'aménagement du tunnel du Belchen, ASTRA (Office fédéral des routes) mise sur STEBATEC, non seulement pour la technique de mesure, mais aussi pour la transmission des données et le monitoring.

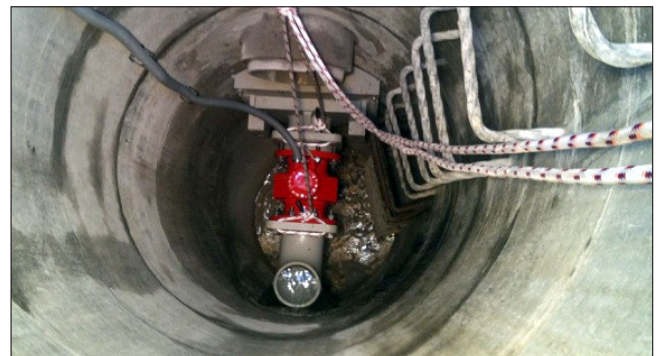


*Point de mesure 3 à l'embouchure Nord du tunnel,
Mesure de débit stationnaire Section nominale 100*

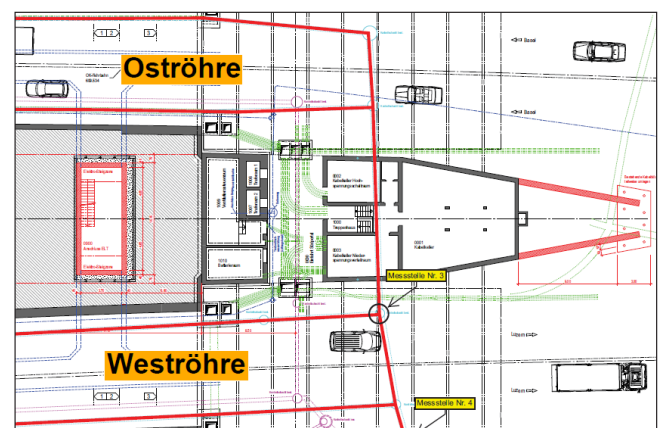
Mise en œuvre

Les quantités d'eau dans la montagne sont des indicateurs fondamentaux pour l'envergure des travaux dans le cadre de la construction de tunnels. C'est la raison pour laquelle la STEBATEC AG a aménagé des mesures de débit au niveau des quatre embouchures du tunnel.

Les données de mesure sont enregistrées on-line dans le portail ARAbella via le réseau GSM/GPRS et représentées individuellement par client.



*Point de mesure 2 à l'embouchure Sud du tunnel
Mesure de débit stationnaire Section nominale 150*



Sites de mesure à l'embouchure Sud